



CARBIEM, 2 g/10 ml L-karnitin İçeren Oral Çözelti Takviye Edici Gıda

KULLANIM KILAVUZU

CARBIEM, 2 g/10 ml L-karnitin İçeren Oral Çözelti Takviye Edici Gıda

Tatlandırıcı içerir.

Doğal Portakal Aromalı

10 Flakon x 10 ml

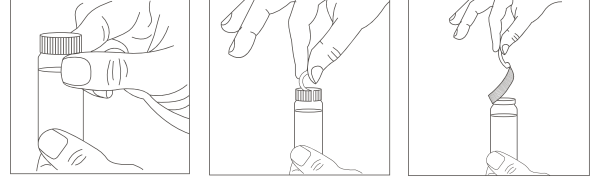
İçindekiler (1 flakon/10 ml): Saf Su, L-Karnitin (2 g), Asitlik düzenleyici: Malik Asit (E296), Doğal Portakal Aroması, Koruyucu: Sodyum Benzoat (E211), Tatlandırıcı: Sakkarin (E954).

Tavsiye Edilen Günlük Alım Dozu: 11 yaş ve üzeri yetişkinler için günde 1 flakon (10 ml tüketilmesi önerilir).

Etken Madde	1 Flakon (10 ml)
L-Karnitin	2 g

Net Miktar: 100 ml. (10 Flakon x 10 ml)

Kullanım Şekli: Çözeltinin yemek sırasında veya yemekten sonra sıvı içeceklerle karıştırılarak kullanılması önerilir. Ürünün kapağını kolayca açabilmek için aşağıdaki görseldeki gibi kapak üzerindeki plastik ucu tutun ve yukarı doğru çekin.



1

2

3

Uyarılar: İlaç değildir. Hastalıkların önlenmesi veya tedavi edilmesi amacıyla kullanılmaz. Hamilelik ve emzirme dönemi ile hastalık veya ilaç kullanılması durumlarında doktorunuza danışın. Tavsiye edilen günlük porsiyonu aşmayın. Takviye edici gıdalar normal beslenmenin yerine geçemez. Çocukların ulaşamayacağı yerde saklayın. Tavsiye edilen tüketim tarihi (TETT) ve Parti numarası (Parti No) ambalajın üzerindedir. 25 °C'nin altındaki oda sıcaklığında saklayınız.

İşletmeci Adı-Adresi:

World Medicine İlaç San. ve Tic. A.Ş.

15 Temmuz Mah. Cami Yolu Cad. No:50 Güneşli, Bağcılar/İstanbul

Üretici İşletme Kayıt Numarası: TR-34-K-044435

Takviye Edici Gıda Onay Numarası: 003652-19.12.2017

Menşe Ülke: Türkiye

Ana bileşenlerin menşe ülkesi Türkiye'den farklıdır.

PM.0010196

Ruhsat Sahibi:	"World Medicine İlaç San. ve Tic. A.Ş." Türkiye
Üretim Yeri:	"World Medicine İlaç San. ve Tic. A.Ş." Türkiye
Ürün:	TR KUL TAL CARBIEM 2G/10ML ORL COZ WM/FRMMG R00
Tarih:	18.12.2019 (13:35) BV
Farmakod:	6554 ■■■■■■■■■■
Printkod:	PM.0010196
Boyut:	100 x 140 mm
Renk:	■ PANTONE Process Black U
Kağıt:	1. HAMUR 60 g/m ² ± % 10
Su Yolu:	Kısa Kenara Paralel
Versiyon:	00